

檔 號：

保存年限：

國立臺北科技大學 函

機關地址：台北市忠孝東路三段1號
聯絡人：陳厚仰
聯絡電話：02-27712171#1473
電子信箱：hoya@ntut.edu.tw

受文者：國立中興大學

發文日期：中華民國106年5月2日

發文字號：北科大產學字第1067900089號

速別：普通件

密等及解密條件或保密期限：

附件：如文(附件一 A09550000Q0000000_A095N0000Q10679000890-1.pdf)

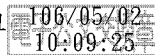
主旨：檢送2017全國育成從業人員研習營暨戰國策全國創業競賽頒獎活動資訊，敬邀報名參加，請查照。

說明：

- 一、活動時間：106年5月5日(星期五)~6日(星期六)(9:30開始報到)。
- 二、活動地點：中華大學 創新廳 (新竹市香山區五福路二段707號)。
- 三、報名網址：<https://goo.gl/forms/quXZhLhqclxV8Xc23>
- 四、聯絡窗口：臺北科技大學創新育成中心 岳珮瑜 / 陳義文 (02) 27712171#1488、1471。
- 五、研習議程詳如附件資料。

正本：公私立大專校院

副本：本校創新育成組



國立中興大學



1060007549 106/5/2

2017 全國育成從業人員研習營(北部場)

各種嶄新的商業模式正在全球展開，「數位經濟」(Digital Economy)成為推動企業數位化營運與創造成長的核心，企業開始面臨設備升級與數據資訊處理利用等問題，也面臨數位經濟帶動產業朝跨境、跨領域、跨虛實等趨勢發展。

為因應全球經濟情勢變化及區域整合趨勢，重新定位臺灣在亞洲地區發展的特色，政府推出「新南向政策」，鼓勵臺商布局東南亞，迎接東南亞市場的人口紅與崛起，將從「經貿合作」、「人才交流」、「資源共享」與「區域鏈結」4大面向著手，建立「經濟共同體意識」。

經濟部中小企業處作為國內中小企業的堅實後盾，創新育成單位又為國內培育新創事業的重要推手，隨著「立法院數位國家促進會」成立，希望透過2天1夜的研習議題，針對新南向與數位經濟等相關議題，提供育成中心從業人員對於產業動態有更多交流分享，帶領臺灣具有研發創新實力的企業，共同開拓國際市場版圖，擴大臺灣數位經濟規模。

壹、活動日期：106年5月5日~106年5月6日

貳、指導單位：經濟部中小企業處

參、主辦單位：經濟部中小企業處創新育成協調中心、國立臺北科技大學創新育成中心、中華大學創新育成中心

肆、協辦單位：逢甲大學創新育成中心(中區區域育成中心)、國立高雄應用科技大學創新育成中心(南區區域育成中心)、國立東華大學創新育成中心(東區區域育成中心) 中原大學產學營運總中心、豪覓管顧股份有限公司、交大產業加速器中心、天來創新生活股份有限公司、社團法人中華創業育成協會、文化大學創新育成中心、北區創新育成聯盟

伍、授課對象：凡受經濟部中小企業處補助設立之全國育成中心、加速器、前育成單位內之從業人員

陸、報名網址：<https://goo.gl/forms/rxSPedra8wuxra4C3>

研習議程

(議程以表訂為主，如有調整將另行通知)

時間：106年5月5日(五)		
地點：中華大學創新廳、國賓飯店		
時 間	活 動 事 項	講 者
09:00~09:30	集合接駁(表訂 09:30 發車) · 高鐵新竹站 · 台鐵新竹站	
09:30~10:00	報 到	
10:10~10:30	長官/貴賓致詞	國立臺北科技大學校長 中華大學校長 中小企業處長官
10:30~12:00	新南向市場發展與育成方向	中原大學產學營運總中心 王世明副執行長
12:00~13:30	午餐、交流	
13:30~14:30	國內育成產業的發展轉型	經濟部中小企業處 吳明機 處長(邀請中)
14:30~15:00	TBIA 創新育成聯盟 推動經驗分享	逢甲大學創新育成中心 蔡勝男 主任
15:00~15:30	休息、交流	
15:30~17:00	數位經濟-發展現況與趨勢	立法院數位國家促進會會長 余宛如 立法委員
17:00~18:30	接駁至國賓飯店	
18:30~20:30	2017 第十二屆戰國策全國校園創業競賽頒獎典禮 暨 育成從業人員觀摩交流	
20:30~	第一天活動圓滿結束	

研習議程

(議程以表訂為主，如有調整將另行通知)

時間：106年5月6日(六)		
地點：StarFab、Innomaker、車庫餐廳		
時 間	活 動 事 項	導 覽 人 員
09:00~09:30	國賓飯店 集合接駁	
09:30~10:10	參訪 StarFab 創新加速器	豪覓管顧股份有限公司 劉晏蓉 執行長
10:15~11:15	參訪 Innomaker 價創工坊 產業加速器計畫說明	交大產業加速器中心 林伯恆 執行長
11:15~11:25	接駁至創業車庫	
11:25~12:30	車庫餐廳午餐、交流	
12:30~14:00	活 動 事 項	講 者
	創新服務模式分享	豪覓管顧股份有限公司 劉晏蓉 執行長 v. s. 天來創新生活股份有限公司 陳來助 董事長
14:00~	接駁賦歸 2018年再見	

●活動聯繫窗口

A、臺北科技大學創新育成中心 岳珮瑜 / 陳義文 (02) 27712171#1488、1471

B、中華大學創新育成中心 許文川 執行長 (03)5186699

參觀單位簡介

● StarFab 創新加速器

2016 年從工研院 spin off 獨立營運的 StarFab 創新加速器，前身為工研院產服中心「雲豹育成」執行團隊，服務模式運用以大帶小、世代合作的創業模式，協助新創與成熟資源跨界合作，運作迄 2016 年 9 月已成功協助 62 家新創公司與 8 家大企業合作，其中經過輔導增值的新創公司，平均公司市值增長 4.1 倍。

StarFab 創新加速器將專注在 IOT、大數據、雲端應用及工業 4.0 等領域，協助新創企業成功將技術轉換為智慧生活解決方案，空間上提供「UX Studio」、「StarFab Studio」與「培育團隊進駐區」，並結合新竹市創新產業加速中心，在清華大學創新育成大樓打造智慧生活新經濟共創基地，打造一條龍的主題式軟硬整合創業輔導，協助優質團隊打造影響人類未來生活的明星產品。

● Innomaker 創客空間

由鴻海集團出資 6,000 萬，與交大合作產業加速器暨專利開發策略中心合作，的 Innomaker 價創工坊 2017 年 1 月 5 日於竹科啟用，空間內的設備主要來自鴻海集團雲網產品事業群新竹廠實驗室，有雷射雕刻機、3D 列印機、複合式銑床、鑽床、砂輪機等；電子量測設備有功能量測及電性分析如高速示波器、任意波形產生器、網路分析儀等電源相關量測設備；可靠度驗證部分有震動測試機、落下測試機、高低溫測試烤箱等，堪稱新竹最完備且專業的平臺，望提供創客及新創公司一個快速試製、測試的場域，加速產品開發。

創業者可透過 Innomaker 取得與鴻海集團雲網產品事業群聯繫，提供產品設計工程支援諮詢或產品申請各國安規認證諮詢服務，協助新創業者產品快速商品化，並拓展大陸或東南亞市場。

● 天來創新生活產業股份有限公司

面板大廠友達光電前總經理陳來助，從科技業轉戰食品品牌微熱山丘，2015 年創業成立天來創新生活產業，投入難以定義的「新生活產業」，提供健康產業的擘劃與經營服務，主要業務分為四大板塊：健康、樂活、安老與科技，積極創造『異業競爭、跨界整合』的市場競爭優勢，2015 年 9 月並在竹科管理局舊有公務車保修廠地，開設養生的「車庫餐廳」，為老建物賦予新生命。餐廳內的食材皆嚴選臺灣在地以自然農法栽種的食材，提供竹科人健康餐食文化的新選擇，希望快節奏與高壓力的竹科人，到車庫餐廳用餐都能放慢步調，嘗到最健康的真實美味，也可認識更多臺灣在地的農產食材內涵。

交通動線

- 中華大學 創新廳 (新竹市香山區五福路二段 707 號)

<http://www.chu.edu.tw/files/13-1000-20712.php>

交通路網

◎自行騎乘者

由國道一號高速公路里程 100 公里之新竹系統交流道轉往國三高速公路南下方向至里程 103 公里處的苗栗交流道下，依道路指引標誌到本校大門。(下交流道至本校大門只需 5 分鐘)

◎搭乘台鐵者

在新竹火車站下車，到車站對面之中正路搭乘苗栗客運、新竹客運到校。

◎搭乘國道客運

在高雄新竹站下，轉乘台鐵六家支線到新竹車站，後續同「搭乘台鐵者」轉搭客運到校。

◎搭乘公路客運者

- 一、桃園、新竹、苗栗地區：同「搭乘台鐵者」。
- 二、由台北車站轉運站、板橋車站轉運站、中壢車站等之客運站、台中火車站等地點可搭乘國光、新竹、阿羅路、泰安、台中等客運到達本校大門旁之雷山轉運站到校。





● StarFab 創新加速器 (新竹市光復路二段 101 號/清大創新育成大樓 9F)


新創新育成大樓 (近寶山路)

Google 地圖搜尋「清華大學南大門」

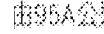
國立清華大學創新育成大樓 交通方式 地址：30013新竹市光復路二段101號創新育成大樓
(寶山路南校園門口)


 由中南部北上車輛路線：

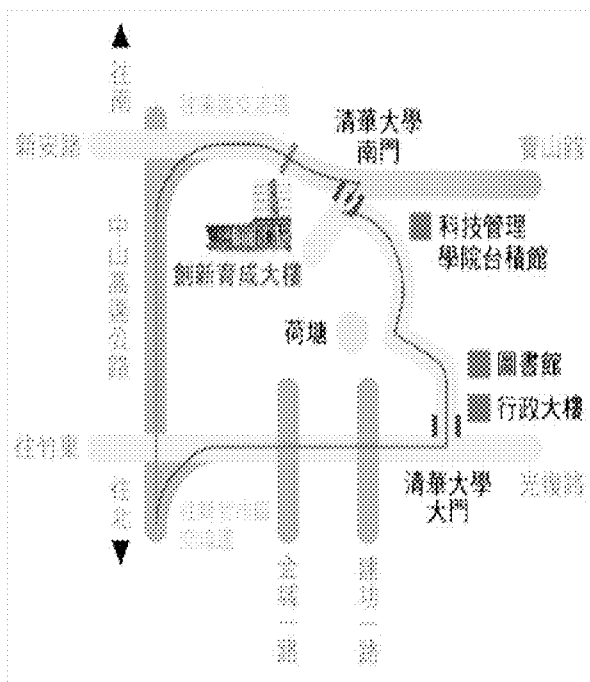
 由95B竹科交流道下，左轉接國區二路，行至新安路時左轉直行，由本校南門進校園。


 由95A新竹交流道下，左轉接光復路後直行，由本校光復路大門進校園。

 由北部南下車輛路線：

 由95A公道五匝地下交流道，選擇右方往公道五路出口，沿公道五路直行至建中路口(鄰近中油油庫)左轉，沿建中路直行至蔴(光復中學)再左轉光復路，由本校光復路正門進入校園。

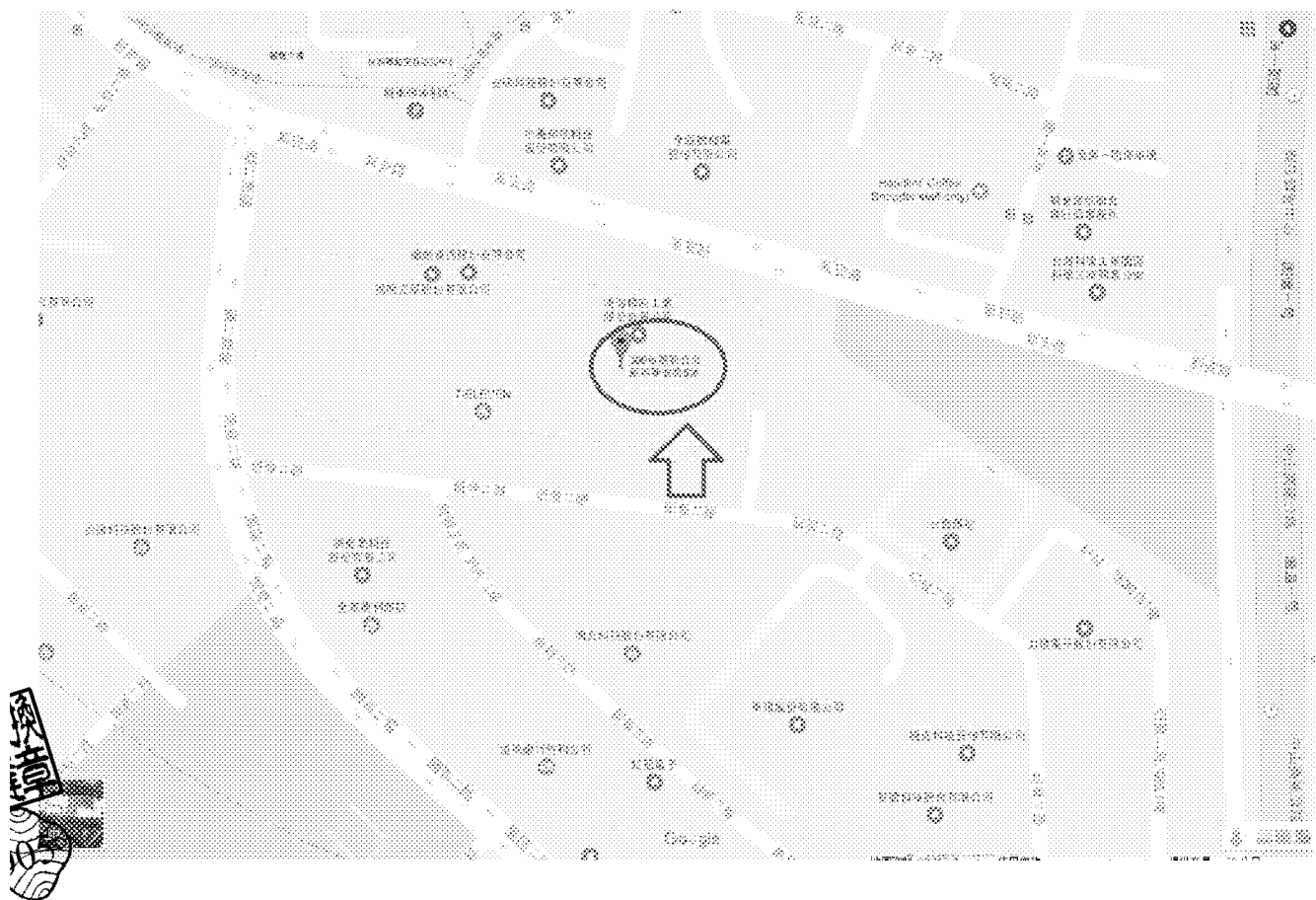
 由95A公道五匝埔出高速公路後直行，經由引道接光復路後右轉直行，由本校光復路正門進入校園。



 國立清華大學創新育成中心
Center Of Innovative Incubator, NTHU

● Innomaker 價創工坊

(交大產業加速器中心培育區旁，新竹市東區新安路5號4樓之一)



● 車庫餐廳(新竹市東區新安路2-2號)

